

The logo consists of the letters 'IPM' in a stylized, serif font. The 'I' and 'M' are in a light brown color, while the 'P' is in black. The letters are arranged with the 'P' in the center, overlapping the 'I' and 'M'.

DIE PARKETTMANUFAKTUR

TREPPENKANTEN

Twin-Parkett | Trio-Parkett | 3-Schicht-Parkett | Massivholz-Parkett

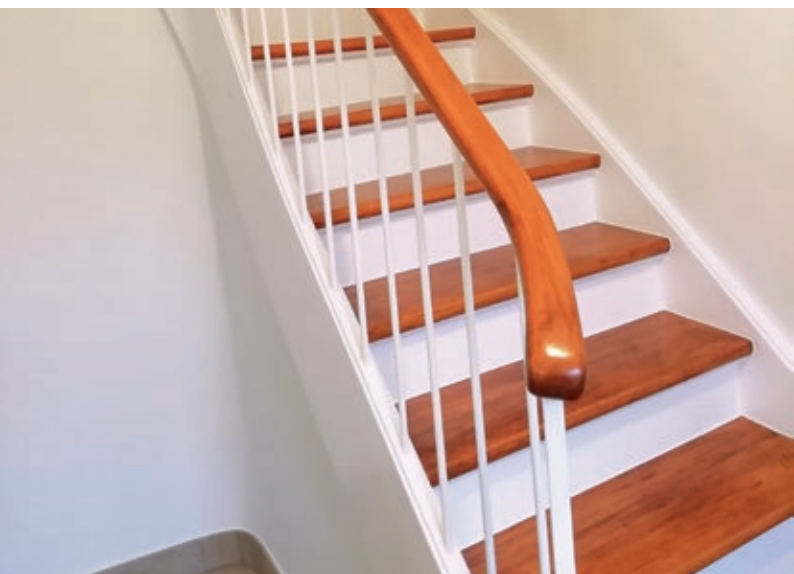
Eichenparkett- Stufenkanten: Zeitlose Klasse für Wohn- und Geschäftsräume

Treppenkanten aus Eichenparkett vereinen Funktionalität und Ästhetik auf einzigartige Weise. Als markantes Gestaltungselement in Wohnräumen oder öffentlichen Gebäuden verleihen sie Treppen nicht nur Stabilität, sondern auch eine zeitlos elegante Note.

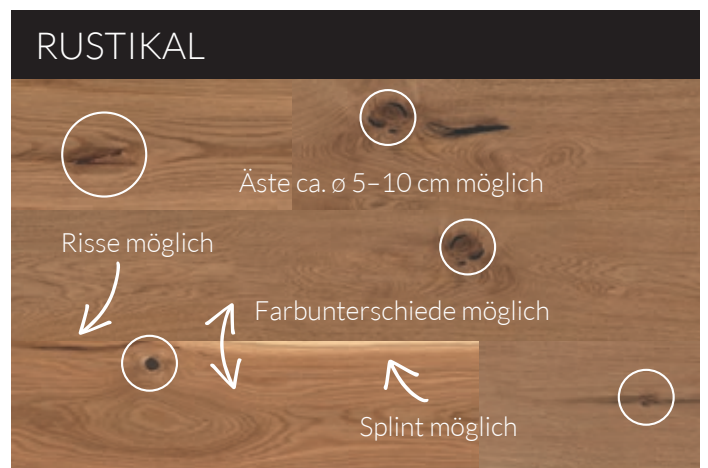
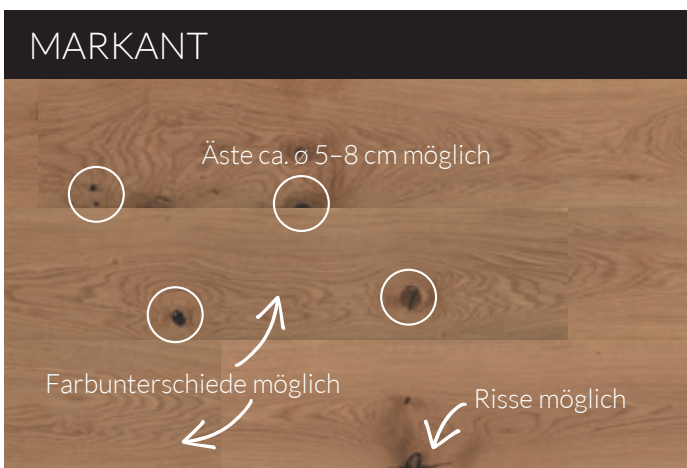
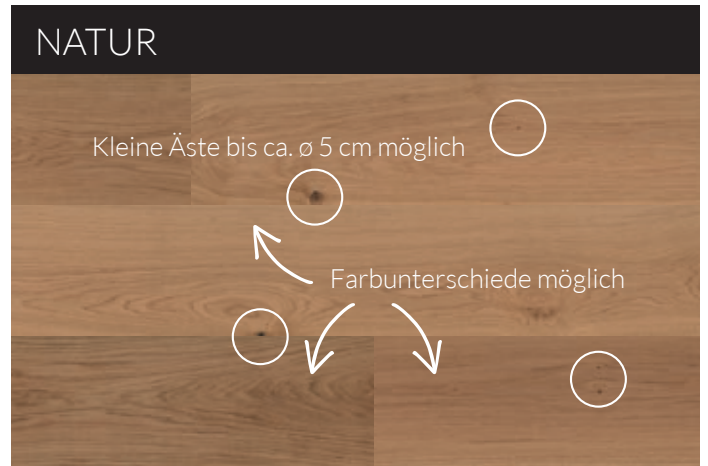
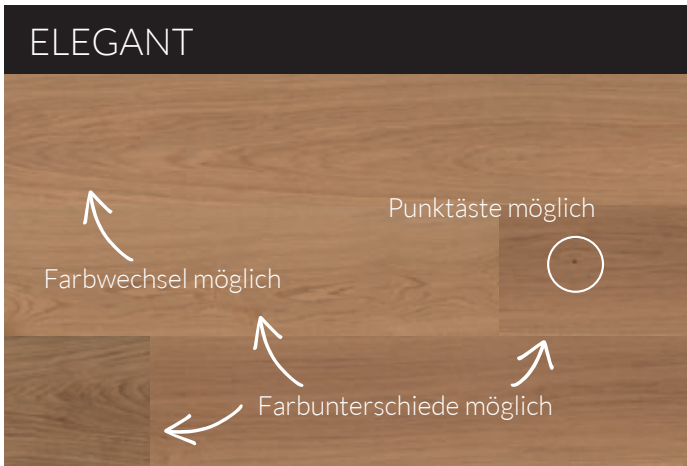
„Das Eichenparkett ist wie eine Geschichte, die mit den Jahren an Charakter und Schönheit gewinnt, während es die Spuren des Lebens und der Zeit trägt.“

Die Wahl von Eichenparkett als Material für Treppenkanten zeugt von einer bewussten Entscheidung für Qualität und Langlebigkeit. Die natürliche Maserung und warme Farbgebung des Eichenholzes verleiht jedem Raum eine einladende Atmosphäre und harmoniert dabei sowohl mit modernen als auch traditionellen Einrichtungsstilen.

Darüber hinaus sind Treppenkanten aus Eichenparkett äußerst strapazier- und widerstandsfähig gegenüber Abnutzung, was sie zu einer idealen Wahl für stark frequentierte Bereiche macht.



Vier Sortierungen auf einen Blick



MERKE: Holz ist ein Naturprodukt – Abweichungen der aufgeführten Sortierungshinweise können vorkommen und stellen keinen Mangel dar.

Abbildungen: ©LPM GmbH



Blockstufenkante Twin-/Trio-Parkett



AUFBAU

Maße: 40 x 2200 mm

TWIN: Stärke: ca. 14 mm

Untertritt: 25 mm

Deckschicht: ca. 4 mm Eiche

Sperrholzträger: ca. 9 mm Birke

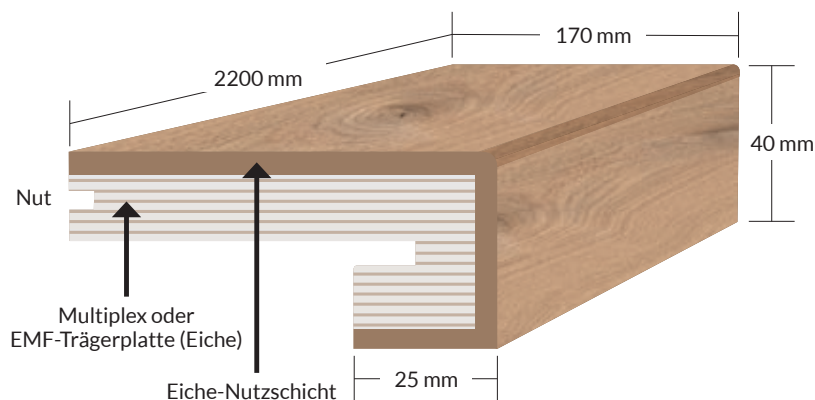
TRIO: Stärke: ca. 14 mm

Deckschicht: ca. 4 mm Eiche

Mittellage: ca. 10 mm Eiche

Sperrholzträger: ca. 1 mm Fichte

Verbindung: Nut und Feder



ARTIKEL-NR.	BLOCKSTUFE	LÄNGE	VE	PREISE INKL. LEICHTER BÜRSTUNG/ENDGEÖLT	
				€ netto	€ brutto
BSTPE220	Eiche Elegant	2200 mm	pro Paneel	176,47	210,00
BSTPN220	Eiche Natur	2200 mm	pro Paneel	163,86	195,00
BSTPM220	Eiche Markant	2200 mm	pro Paneel	147,05	175,00
BSTPR220	Eiche Rustikal	2200 mm	pro Paneel	138,65	165,00

! Jede Stufe wird in Handarbeit gefertigt. Die Lieferzeit beträgt 2-4 Wochen.

Weißer MDF-Platte beschichtet | Farbe RAL 9016 Reinweiß | 20 x 160 cm | 30 €
Seiten stark Furnier: 40 x 400 mm | 25 €

OPTIONEN PARKETT IM BAUKASTENPRINZIP

MADE IN GERMANY

Alle Optionen der Oberflächenbehandlung und -veredelung finden Sie ab Seite 52.

HINWEISE FÜR OBERFLÄCHENBEHANDLUNG

° Beizen nur in Verbindung mit Öl



	ARTIKEL-NR.	OBERFLÄCHENBEHANDLUNG & -VERDELUNG		€/m ² netto	€/m ² brutto
OBERFLÄCHEN	ST00	Geschliffen	Abschlag	-2,56	-3,05
	ST01	Leicht gebürstet	Inklusive	2,56	3,05
	ST02	Mittelstark gebürstet	Aufschlag	+0,88	+1,05
	ST03	Stark gebürstet	Aufschlag	+1,76	+2,09
	ST05	Sägerau	Aufschlag	+3,53	+4,20
FARBTON	BXXX/FXXX	Beizen und ölen (endgeölt, Rubio Monocoat®)°	Aufschlag	+5,82	+6,82
	FXXX	Ölen (endgeölt) (Rubio Monocoat®)	Inklusive	5,73	6,82
	FOXX	Ölen (Osmo 2K Oil)	Aufschlag	+2,00	+2,38
	FRHR	Rohholz-Optik (Rubio Monocoat®)	Aufschlag	+6,87	+8,18
	FRHS	Rohholz-Optik (Saicos)	Aufschlag	+5,00	+5,95
	FLAC	Lack (Saicos)	Aufschlag	+6,87	+8,18

SORTIERUNG	ELEGANT	NATUR	MARKANT	RUSTIKAL
Erscheinungsbild	harmonisch	ruhig	lebhaft	ausdrucksstark
Äste	Punktäste, sowie vereinzelte Äste bis ca. ø 5-10 mm	gesunde Äste ca. ø 15-45 mm	Äste sowie Kantenäste vorhanden	Äste sowie Kantenäste vorhanden
Risse	prinzipiell frei	prinzipiell frei	geringe zulässig	zulässig
Haarrisse	vereinzelte zulässig	vereinzelte zulässig	vereinzelte zulässig	zulässig
Splint	prinzipiell frei	prinzipiell frei	prinzipiell frei	gesunder Splint ca. 20-30 %
Farbunterschiede	leichte, natürliche zulässig	natürliche zulässig	zulässig	zulässig
Spachtelfarbe	dunkelbraun	dunkelbraun	dunkelbraun	dunkelbraun

Winkelstufenkante Twin-/Trio-Parkett



AUFBAU

Maße: 210/210 x 2200 mm

TWIN: Stärke: ca. 13 mm

Deckschicht: ca. 4 mm Eiche

Sperrholzträger: ca. 9 mm Birke

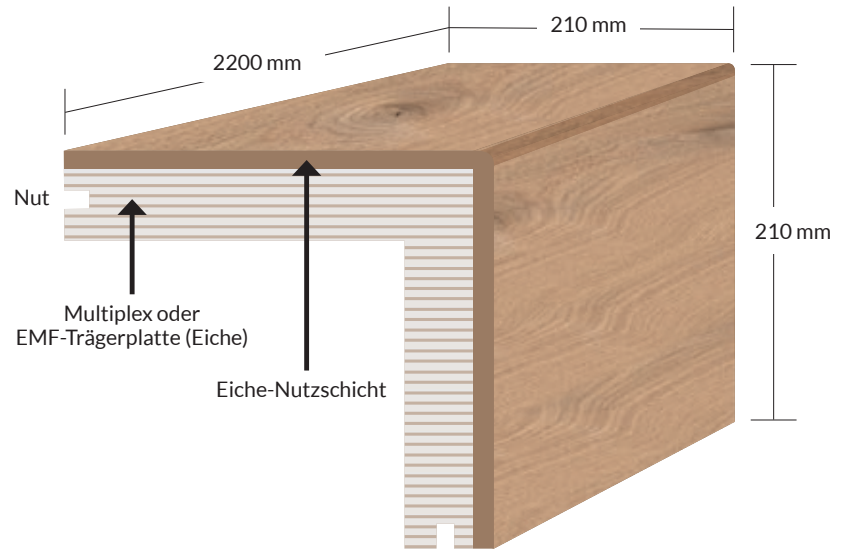
TRIO: Stärke: ca. 14 mm

Deckschicht: ca. 4 mm Eiche

Mittellage: ca. 10 mm Eiche

Sperrholzträger: ca. 1 mm Fichte

Verbindung: Nut und Feder



ARTIKEL-NR.	WINKELSTUFE	LÄNGE	VE	PREISE INKL. LEICHTER BÜRSTUNG/ENDGEÖLT	
				€ netto	€ brutto
WSTPE220	Eiche Elegant	2200 mm	pro Paneel	176,47	210,00
WSTPN220	Eiche Natur	2200 mm	pro Paneel	163,86	195,00
WSTPM220	Eiche Markant	2200 mm	pro Paneel	147,05	175,00
WSTPR220	Eiche Rustikal	2200 mm	pro Paneel	138,65	165,00

! Jede Stufe wird in Handarbeit gefertigt. Die Lieferzeit beträgt 2-4 Wochen.

Weißer MDF-Platte beschichtet | Farbe RAL 9016 Reinweiß | 20 x 160 cm | 30 €
Seiten stark Furnier: 40 x 400 mm | 25 €

OPTIONEN PARKETT IM BAUKASTENPRINZIP

MADE IN GERMANY

Alle Optionen der Oberflächenbehandlung und -veredelung finden Sie ab Seite 52.

HINWEISE FÜR OBERFLÄCHENBEHANDLUNG

* Beizen nur in Verbindung mit Öl

Rubio MONOCOAT

	ARTIKEL-NR.	OBERFLÄCHENBEHANDLUNG & -VERDELUNG		€/m ² netto	€/m ² brutto
OBERFLÄCHEN	ST00	Geschliffen	Abschlag	-2,56	-3,05
	ST01	Leicht gebürstet	Inklusive	2,56	3,05
	ST02	Mittelstark gebürstet	Aufschlag	+0,88	+1,05
	ST03	Stark gebürstet	Aufschlag	+1,76	+2,09
	ST05	Sägerau	Aufschlag	+3,53	+4,20
FARBTON	BXXX/FXXX	Beizen und ölen (endgeölt, Rubio Monocoat®)	Aufschlag	+5,82	+6,82
	FXXX	Ölen (endgeölt) (Rubio Monocoat®)	Inklusive	5,73	6,82
	FOXX	Ölen (Osmo 2K Öl)	Aufschlag	+2,00	+2,38
	FRHR	Rohholz-Optik (Rubio Monocoat®)	Aufschlag	+6,87	+8,18
	FRHS	Rohholz-Optik (Saicos)	Aufschlag	+5,00	+5,95
	FLAC	Lack (Saicos)	Aufschlag	+6,87	+8,18

SORTIERUNG	ELEGANT	NATUR	MARKANT	RUSTIKAL
Erscheinungsbild	harmonisch	ruhig	lebhaft	ausdrucksstark
Äste	Punktäste, sowie vereinzelte Äste bis ca. ø 5-10 mm	gesunde Äste ca. ø 15-45 mm	Äste sowie Kantenäste vorhanden	Äste sowie Kantenäste vorhanden
Risse	prinzipiell frei	prinzipiell frei	geringe zulässig	zulässig
Haarrisse	vereinzelte zulässig	vereinzelte zulässig	vereinzelte zulässig	zulässig
Splint	prinzipiell frei	prinzipiell frei	prinzipiell frei	gesunder Splint ca. 20-30 %
Farbunterschiede	leichte, natürliche zulässig	natürliche zulässig	zulässig	zulässig
Spachtelfarbe	dunkelbraun	dunkelbraun	dunkelbraun	dunkelbraun

Stufenkante mit kurzem Winkel Twin-/Trio-Parkett



AUFBAU

Maße: 180/180 x 2200 mm

TWIN: Stärke: ca. 10 mm

Deckschicht: ca. 4 mm Eiche

Sperrholzträger: ca. 6 mm | ca. 9 mm Birke

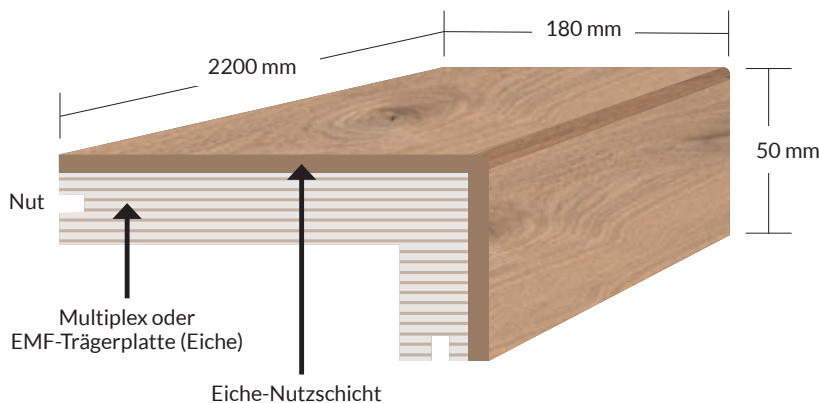
TRIO: Stärke: ca. 13 mm

Deckschicht: ca. 4 mm Eiche

Mittellage: ca. 7 mm | ca. 10 mm Eiche (Trio)

Sperrholzträger: ca. 1 mm Fichte

Verbindung: Nut und Feder



ARTIKEL-NR.	WINKELSTUFE	LÄNGE	VE	PREISE INKL. LEICHTER BÜRSTUNG/ENDGEÖLT	
				€ netto	€ brutto
WSTPSE220	Eiche Elegant	2200 mm	pro Paneel	176,47	210,00
WSTPSN220	Eiche Natur	2200 mm	pro Paneel	163,86	195,00
WSTPSM220	Eiche Markant	2200 mm	pro Paneel	147,05	175,00
WSTPSR220	Eiche Rustikal	2200 mm	pro Paneel	138,65	165,00

! Jede Stufe wird in Handarbeit gefertigt. Die Lieferzeit beträgt 2-4 Wochen.

Weißer MDF-Platte beschichtet | Farbe RAL 9016 Reinweiß | 20 x 160 cm | 30 €
Seiten stark Furnier: 40 x 400 mm | 25 €

OPTIONEN PARKETT IM BAUKASTENPRINZIP

MADE IN GERMANY

Alle Optionen der Oberflächenbehandlung und -veredelung finden Sie ab Seite 52.

HINWEISE FÜR OBERFLÄCHENBEHANDLUNG

* Beizen nur in Verbindung mit Öl



	ARTIKEL-NR.	OBERFLÄCHENBEHANDLUNG & -VERDELUNG	€/m² netto	€/m² brutto
OBERFLÄCHEN	ST00	Geschliffen	Abschlag -2,56	-3,05
	ST01	Leicht gebürstet	Inklusive 2,56	3,05
	ST02	Mittelstark gebürstet	Aufschlag +0,88	+1,05
	ST03	Stark gebürstet	Aufschlag +1,76	+2,09
	ST05	Sägerau	Aufschlag +3,53	+4,20
FARBTON	BXXX/FXXX	Beizen und ölen (endgeölt, Rubio Monocoat®)	Aufschlag +5,82	+6,82
	FXXX	Ölen (endgeölt) (Rubio Monocoat®)	Inklusive 5,73	6,82
	FOXX	Ölen (Osmo 2K Öl)	Aufschlag +2,00	+2,38
	FRHR	Rohholz-Optik (Rubio Monocoat®)	Aufschlag +6,87	+8,18
	FRHS	Rohholz-Optik (Saicos)	Aufschlag +5,00	+5,95
	FLAC	Lack (Saicos)	Aufschlag +6,87	+8,18

SORTIERUNG	ELEGANT	NATUR	MARKANT	RUSTIKAL
Erscheinungsbild	harmonisch	ruhig	lebhaft	ausdrucksstark
Äste	Punktäste, sowie vereinzelte Äste bis ca. ø 5-10 mm	gesunde Äste ca. ø 15-40 mm	gesunde Äste ca. ø 40-80 mm	Äste, Kantenäste und vereinzelte Wurmlöcher vorhanden
Risse	prinzipiell frei	kleine möglich	kleine möglich	vorhanden
Haarrisse	vereinzelte zulässig	vereinzelte zulässig	vereinzelte zulässig	vereinzelte zulässig
Splint	prinzipiell frei	prinzipiell frei	gesunder Splint max. 5 % zulässig	gesunder Splint ca. 15-20 % zulässig
Farbunterschiede	leichte, natürliche zulässig	natürliche zulässig	zulässig	zulässig
Spachtelfarbe	dunkelbraun	dunkelbraun	dunkelbraun	dunkelbraun

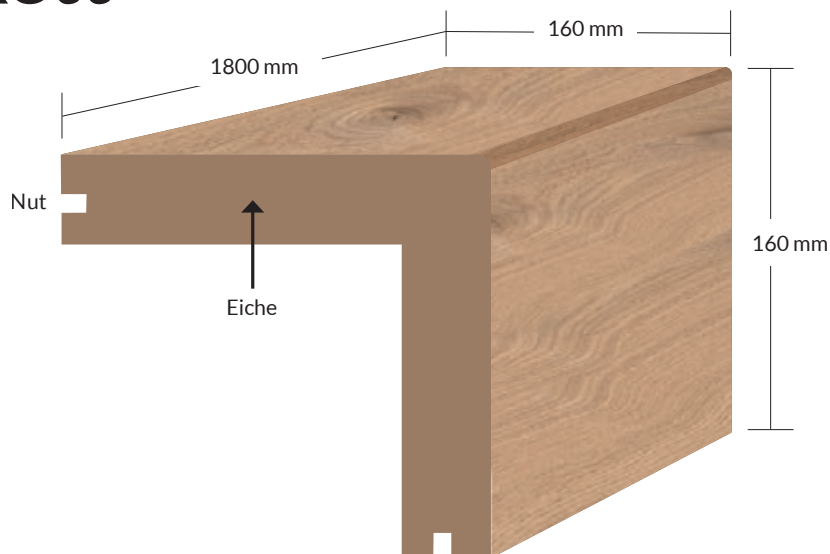
Winkelstufenkante Massivholz-Parkett

AUFBAU

Maße: 160/160 x 1800 mm

Stärke: ca. 20 mm Eiche

Verbindung: Nut und Feder



ARTIKEL-NR.	WINKELSTUFE	LÄNGE	VE	PREISE INKL. LEICHTER BÜRSTUNG/ENDGEÖLT	
				€ netto	€ brutto
WSME180	Eiche Elegant	1800 mm	pro Paneel	176,47	210,00
WSMN180	Eiche Natur	1800 mm	pro Paneel	163,86	195,00
WSMM180	Eiche Markant	1800 mm	pro Paneel	147,05	175,00
WSMR180	Eiche Rustikal	1800 mm	pro Paneel	138,65	165,00

! Jede Stufe wird in Handarbeit gefertigt.
Die Lieferzeit beträgt 2-4 Wochen.

Weißer MDF-Platte beschichtet | Farbe RAL 9016 Reinweiß | 20 x 160 cm | 30 €
Seiten stark Furnier: 40 x 400 mm | 25 €

OPTIONEN PARKETT IM BAUKASTENPRINZIP

MADE IN GERMANY

Alle Optionen der Oberflächenbehandlung und -veredelung finden Sie ab Seite 52.

HINWEISE FÜR OBERFLÄCHENBEHANDLUNG

* Beizen nur in Verbindung mit Öl

Rubio MONOCOAT

	ARTIKEL-NR.	OBERFLÄCHENBEHANDLUNG & -VERDELUNG		€/m ² netto	€/m ² brutto
OBERFLÄCHEN	ST00	Geschliffen	Abschlag	-2,56	-3,05
	ST01	Leicht gebürstet	Inklusive	2,56	3,05
	ST02	Mittelstark gebürstet	Aufschlag	+0,88	+1,05
	ST03	Stark gebürstet	Aufschlag	+1,76	+2,09
	ST05	Sägerau	Aufschlag	+3,53	+4,20
FARBTON	BXXX/FXXX	Beizen und ölen (endgeölt, Rubio Monocoat®)*	Aufschlag	+5,82	+6,82
	FXXX	Ölen (endgeölt) (Rubio Monocoat®)	Inklusive	5,73	6,82
	FOXX	Ölen (Osmo 2K Öl)	Aufschlag	+2,00	+2,38
	FRHR	Rohholz-Optik (Rubio Monocoat®)	Aufschlag	+6,87	+8,18
	FRHS	Rohholz-Optik (Saicos)	Aufschlag	+5,00	+5,95
	FLAC	Lack (Saicos)	Aufschlag	+6,87	+8,18

SORTIERUNG	ELEGANT	NATUR	MARKANT	RUSTIKAL
Erscheinungsbild	harmonisch	ruhig	lebhaft	ausdrucksstark
Äste	Punktäste, sowie vereinzelte Äste bis ca. ø 5-10 mm	gesunde Äste ca. ø 15-40 mm	gesunde Äste ca. ø 40-80 mm	Äste, Kantenäste und vereinzelte Wurmlöcher vorhanden
Risse	prinzipiell frei	kleine möglich	kleine möglich	vorhanden
Haarrisse	vereinzelte zulässig	vereinzelte zulässig	vereinzelte zulässig	vereinzelte zulässig
Splint	prinzipiell frei	prinzipiell frei	gesunder Splint max. 5 % zulässig	gesunder Splint ca. 15-20 % zulässig
Farbunterschiede	leichte, natürliche zulässig	natürliche zulässig	zulässig	zulässig
Spachtelfarbe	dunkelbraun	dunkelbraun	dunkelbraun	dunkelbraun

Blockstufenkante 3-Schicht-Parkett

AUFBAU

Maße: 40 x 2200 mm

Untertritt: 25 mm

Nasendicke: 40 mm

Stärke: ca. 14/15 mm

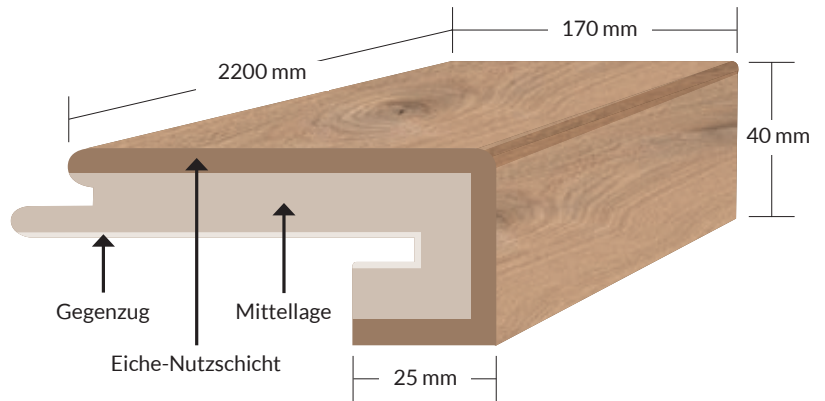
Deckschicht: ca. 3/4 mm Eiche

Sperrholzträger: ca. 9 mm Fichte/Pappel

Gegenzug: ca. 2 mm

Verbindung:

Klickverbindung VÄlinge 5G-C oder DropDown



ARTIKEL-NR.	BLOCKSTUFE	LÄNGE	VE	PREISE INKL. LEICHTER BÜRSTUNG/ENDGEÖLT	
				€ netto	€ brutto
BSDSPE220	Eiche Elegant	2200 mm	pro Paneel	168,06	200,00
BSDSPN220	Eiche Natur	2200 mm	pro Paneel	155,46	185,00
BSDSPM220	Eiche Markant	2200 mm	pro Paneel	147,05	175,00
BSDSPR220	Eiche Rustikal	2200 mm	pro Paneel	138,65	165,00

! Jede Stufe wird in Handarbeit gefertigt. Die Lieferzeit beträgt 2-4 Wochen.

Weißer MDF-Platte beschichtet | Farbe RAL 9016 Reinweiß | 20 x 160 cm | 30 €
Seiten stark Furnier: 40 x 400 mm | 25 €

OPTIONEN PARKETT IM BAUKASTENPRINZIP

MADE IN GERMANY

Alle Optionen der Oberflächenbehandlung und -veredelung finden Sie ab Seite 52.

HINWEISE FÜR OBERFLÄCHENBEHANDLUNG

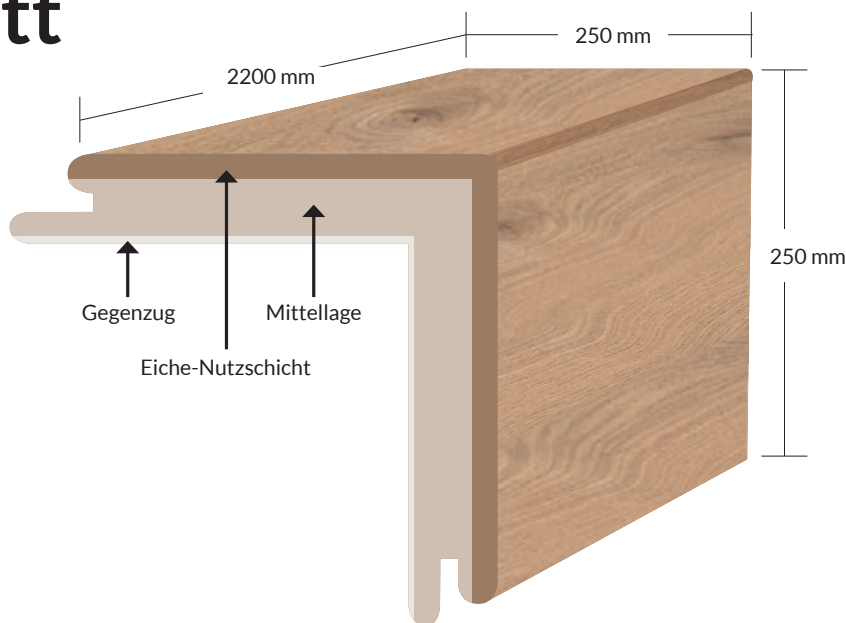
° Beizen nur in Verbindung mit Öl

Rubio MONOCOAT

	ARTIKEL-NR.	OBERFLÄCHENBEHANDLUNG & -VERDELUNG		€/m² netto	€/m² brutto
OBERFLÄCHEN	ST00	Geschliffen	Abschlag	-2,56	-3,05
	ST01	Leicht gebürstet	Inklusive	2,56	3,05
	ST02	Mittelstark gebürstet	Aufschlag	+0,88	+1,05
	ST03	Stark gebürstet	Aufschlag	+1,76	+2,09
	ST05	Sägerau	Aufschlag	+3,53	+4,20
FARBTON	BXXX/FXXX	Beizen und ölen (endgeölt, Rubio Monocoat®)°	Aufschlag	+5,82	+6,82
	FXXX	Ölen (endgeölt) (Rubio Monocoat®)	Inklusive	5,73	6,82
	FOXX	Ölen (Osmo 2K Oil)	Aufschlag	+2,00	+2,38
	FRHR	Rohholz-Optik (Rubio Monocoat®)	Aufschlag	+6,87	+8,18
	FRHS	Rohholz-Optik (Saicos)	Aufschlag	+5,00	+5,95
	FLAC	Lack (Saicos)	Aufschlag	+6,87	+8,18

SORTIERUNG	ELEGANT	NATUR	MARKANT	RUSTIKAL
Erscheinungsbild	harmonisch	ruhig	lebhaft	ausdrucksstark
Äste	Punktäste, sowie vereinzelte Äste bis ca. ø 5-10 mm	gesunde Äste ca. ø 15-50 mm	Äste sowie Kantenäste ca. ø 50-70 mm	Äste sowie Kantenäste vorhanden
Risse	prinzipiell frei	kleine möglich	zulässig	zulässig
Haarrisse	vereinzelte zulässig	vereinzelte zulässig	zulässig	zulässig
Splint	prinzipiell frei	prinzipiell frei	Splint möglich bis 11 %	gesunder Splint ca. 20-30 %
Farbunterschiede	leichte, natürliche zulässig	natürliche zulässig	zulässig	zulässig
Spachtelfarbe	dunkelbraun	dunkelbraun	dunkelbraun	dunkelbraun

Winkelstufenkante 3-Schicht-Parkett



AUFBAU

Maße: 250/250 x 2200 mm

Stärke: ca. 14/15 mm

Deckschicht: ca. 3/4 mm Eiche

Sperrholzträger: ca. 9 mm Fichte/Pappel

Gegenzug: ca. 2 mm

Verbindung:

Klickverbindung Välinge 5G-C oder DropDown

ARTIKEL-NR.	WINKELSTUFE	LÄNGE	VE	PREISE INKL. LEICHTER BÜRSTUNG/ENDGEÖLT	
				€ netto	€ brutto
WSDSPE220	Eiche Elegant	2200 mm	pro Paneel	168,06	200,00
WSDSPN220	Eiche Natur	2200 mm	pro Paneel	155,46	185,00
WSDSPM220	Eiche Markant	2200 mm	pro Paneel	147,05	175,00
WSDSPR220	Eiche Rustikal	2200 mm	pro Paneel	138,65	165,00

! Jede Stufe wird in Handarbeit gefertigt.
Die Lieferzeit beträgt 2-4 Wochen.

Weißer MDF-Platte beschichtet | Farbe RAL 9016 Reinweiß | 20 x 160 cm | 30 €
Seiten stark Furnier: 40 x 400 mm | 25 €

OPTIONEN PARKETT IM BAUKASTENPRINZIP

MADE IN GERMANY

Alle Optionen der Oberflächenbehandlung und -veredelung finden Sie ab Seite 52.

HINWEISE FÜR OBERFLÄCHENBEHANDLUNG

* Beizen nur in Verbindung mit Öl

Rubio MONOCOAT

	ARTIKEL-NR.	OBERFLÄCHENBEHANDLUNG & -VERDELUNG		€/m ² netto	€/m ² brutto
OBERFLÄCHEN	ST00	Geschliffen	Abschlag	-2,56	-3,05
	ST01	Leicht gebürstet	Inklusive	2,56	3,05
	ST02	Mittelstark gebürstet	Aufschlag	+0,88	+1,05
	ST03	Stark gebürstet	Aufschlag	+1,76	+2,09
	ST05	Sägerau	Aufschlag	+3,53	+4,20
FARBTON	BXXX/FXXX	Beizen und ölen (endgeölt, Rubio Monocoat®)*	Aufschlag	+5,82	+6,82
	FXXX	Ölen (endgeölt) (Rubio Monocoat®)	Inklusive	5,73	6,82
	FOXX	Ölen (Osmo 2K Öl)	Aufschlag	+2,00	+2,38
	FRHR	Rohholz-Optik (Rubio Monocoat®)	Aufschlag	+6,87	+8,18
	FRHS	Rohholz-Optik (Saicos)	Aufschlag	+5,00	+5,95
	FLAC	Lack (Saicos)	Aufschlag	+6,87	+8,18

SORTIERUNG	ELEGANT	NATUR	MARKANT	RUSTIKAL
Erscheinungsbild	harmonisch	ruhig	lebhaft	ausdrucksstark
Äste	Punktäste, sowie vereinzelte Äste bis ca. ø 5-10 mm	gesunde Äste ca. ø 15-50 mm	Äste sowie Kantenäste ca. ø 50-70 mm	Äste sowie Kantenäste vorhanden
Risse	prinzipiell frei	prinzipiell frei	geringe zulässig	zulässig
Haarrisse	vereinzelte zulässig	vereinzelte zulässig	vereinzelte zulässig	zulässig
Splint	prinzipiell frei	prinzipiell frei	Splint möglich bis 11 %	gesunder Splint ca. 20-30 %
Farbunterschiede	leichte, natürliche zulässig	natürliche zulässig	zulässig	zulässig
Spachtelfarbe	dunkelbraun	dunkelbraun	dunkelbraun	dunkelbraun



OBERFLÄCHEN



FEIN **GESCHLIFFEN.**



LEICHT **GEBÜRSTET.**



MITTELSTARK **GEBÜRSTET.**



STARK **GEBÜRSTET.**



OPTIK **SÄGERAU.**

Die erfrischende Lebendigkeit erhält das Parkett durch die Oberfläche, für die Sie sich entscheiden. Durch sie variiert nicht nur das Aussehen des Bodens, sondern auch das Gefühl, das Sie bei jedem Schritt darauf begleitet. Der jeweilige Charakter wird durch Ausbürsten mit Draht- oder Nylonbürsten geprägt. Dadurch werden speziell die Maserungen einzelner Hölzer optisch hervorgehoben und betont. Die individuelle Bearbeitung macht jede Diele zu einem unverwechselbaren Einzelstück.



EFFEKTE



Fumed Intense



Fumed Pure



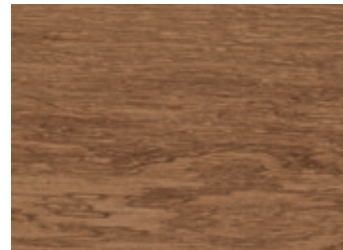
Fumed Light



Smoke Intense



Smoke Pure



Smoke Light



Authentic 1



Authentic 2



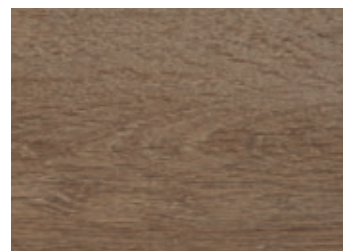
Authentic 3



Authentic 4



Authentic 5



Authentic 6

Beim GlanPark® Parkett bieten wir Ihnen vielseitige Effekte, mit deren Wahl Sie Ihrem Wunschboden seinen ganz eigenen Charakter verleihen. Sie passen Ihren Parkettboden damit außerdem geschickt Ihrem Stil und dem Ambiente Ihrer Wohnräume an, indem Sie um Beispiel Räucher- oder Vergrauungseffekte wählen. Allein hier finden Sie sechs verschiedene Schattierungen. Auch Veralterungseffekte sind ein ausgesuchtes Mittel, um dem Boden viel Lebendigkeit zu verleihen. Wir erzielen diese speziellen Effekte durch den Einsatz einer nicht reaktiven Vorbeize, die in unserer Manufaktur einfach und ohne Überlappungen aufgetragen wird.



FARBEN



Antique Bronze



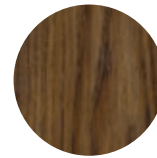
Aqua



Ash Grey



Biscuit



Black



Bourbon



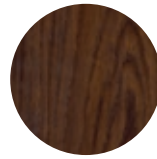
Castle Brown



Charcoal



Cherry Coral



Chocolate



Cornsilk



Cotton White



Dark Oak



Gris Beige



Havana



Ice Brown



Mahogany



Mist



Mist 5%



Mud Light



Natural



Oak



Olive



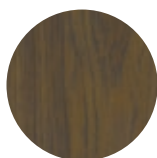
Oyster



Pine



Pure



Savanna



Silver Grey



Sky Grey



Slate Grey



Smoke



Smoke 5%



Smoked Oak



Stone



Super White



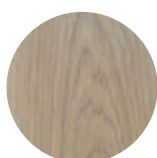
Titanium Grey



Vanilla



Walnut



White



White 5%



Crudo



Rohholzoptik

Vertrauen Sie bei der Auswahl des Farbtons Ihrem Gefühl und Ihrer Vorstellungskraft. Gerade Farben werden individuell wahrgenommen und lassen sich viel besser fühlen als definieren. Und ein Farbton, der Sie über viele Jahre hinweg auf großer Fläche umgeben und begleiten wird, sollte Einrichtung und Stil ebenso entsprechen wie Ihrem persönlichen Geschmack. Vierzig Standardfarben für das GlanPark® Parkett geben Ihnen dafür einen ausreichenden Bewegungs- und Entscheidungsspielraum.



LPM GmbH

Zeppelinstraße 3

21337 Lüneburg

T +49 (0)4131 9276999

F +49 (0)4131 9276998

M info@lpm-parkett.de

www.lpm-parkett.de

 [@lpmparkettmanufaktur](https://www.facebook.com/lpmparkettmanufaktur)

 [@lpm_parkettmanufaktur](https://www.instagram.com/lpm_parkettmanufaktur)