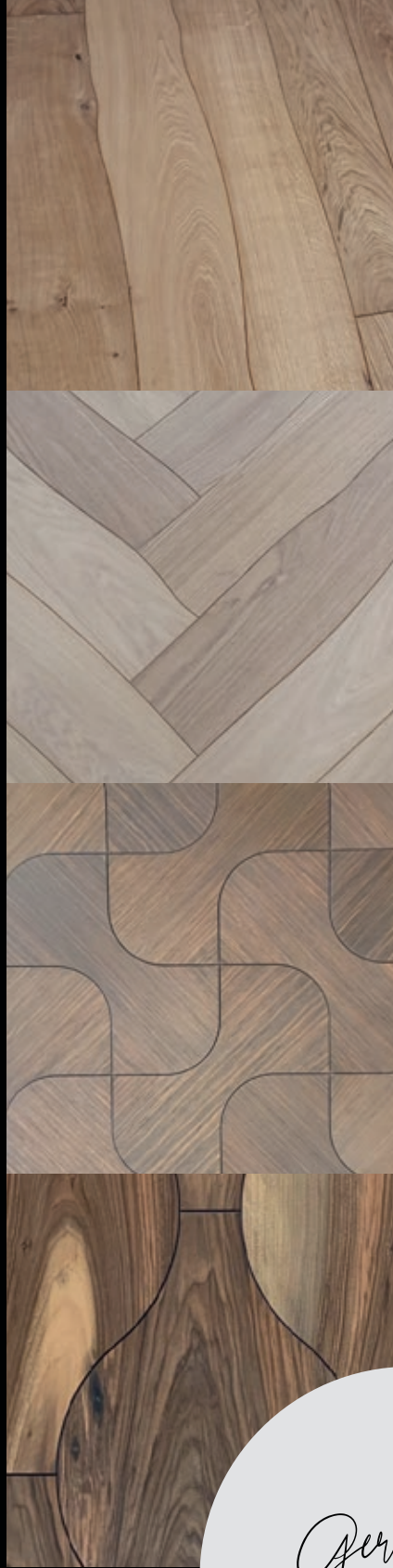




DESIGN
LINE



EINZIGARTIG.
NATÜRLICH.
INDIVIDUELL.



VERBINDET MAN KLASSISCHE PARKETTMUSTER MIT ORGANISCHEN FORMEN ENTSTEHEN AUSDRUCKSSTARKE FLÄCHEN, DIE KUNSTVOLLE RÄUME ERSCHAFFEN.

Glan-Park® **DESIGNLINE** bietet eine breite Palette an Möglichkeiten, um Ihren Raum individuell zu gestalten. Verschiedene Dielenformen, Oberflächen und Farben in individuell gewünschter Kombination ermöglichen ganz besondere Raumgestaltungen. Um perfekt zu Ihrem Raumkonzept zu passen, können Dielen in verschiedenen Breiten und Längen geliefert werden. Spezifische Anforderungen an Form und Oberflächengestaltung können dank einer hochmodernen Produktlinie jederzeit umgesetzt werden.

Bei der Entwicklung der Verlegeschemas haben wir bei jeder Dielenform darauf geachtet, dass einem Rapportfeld allseitig ein weiteres hinzugefügt werden kann. Das heißt, ein Rapport kann in jede Richtung unendlich fortgesetzt werden.

Alle Parkettdielen und -fliesen sind in 13, 16 und 18 mm Stärke mit einer 4 mm, bzw. 6 mm starken Nuttschicht erhältlich. Die geschwungene Außenkontur wird durch eine umlaufende Fase von ca. 2 mm in Szene gesetzt. So entsteht im Verlegebild eine ruhige, natürlich geschwungene Fuge. Je nach Oberflächenstruktur wird durch wechselnden Lichteinfall ein anderes Farbenspiel erzeugt.

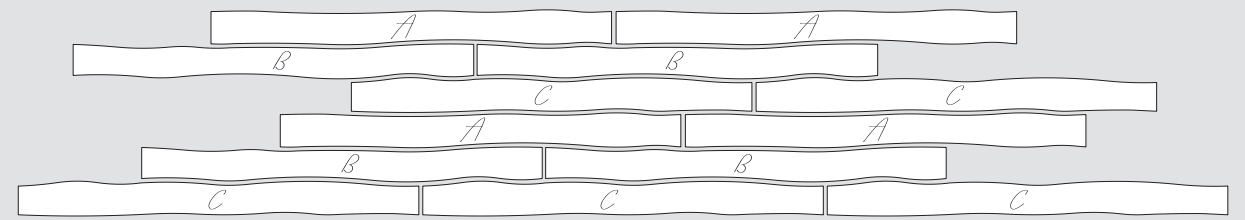
Das verarbeitete Eichenholz stammt überwiegend aus Deutschland und Frankreich und wird in vier unterschiedlichen Sortierungen in unserem Werk in Dömitz produziert.

Gern entwickeln wir mit Ihnen gemeinsam ein exklusives Konzept für Ihre Räume.



CASTLELINE

180 | 220 | 260



TRIFFT DIE KLASSISCHE LANDHAUSDIELE AUF ORGANISCHE FORMEN, ENTSTEHT EINE BESONDERS KÜNSTLERISCHE INTERPRETATION VON BEWEGUNG UND ÄSTHETIK.

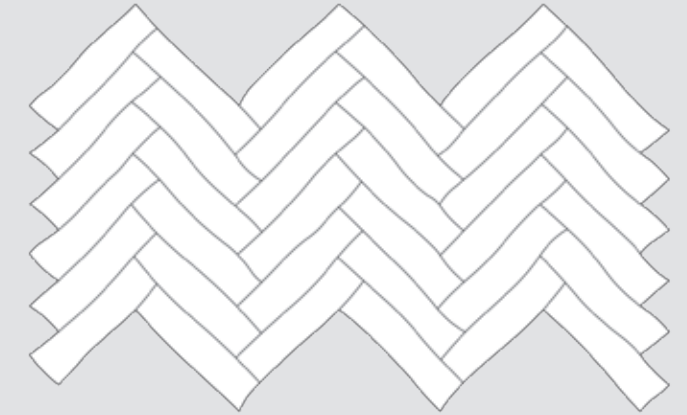
Dieses bemerkenswerte Parkettmuster mit wellenartigen Außenkanten ist die perfekte Wahl für Räume, die nach einem Hauch von Kreativität und Individualität verlangen. Es verleiht Wohn- und Geschäftsräumen eine einzigartige Ausstrahlung. Das wellenförmige Design des Parketts schafft eine harmonische Atmosphäre und vermittelt ein Gefühl von Dynamik und Lebendigkeit.

Die CastleLine ist in den Breiten 180, 220 und 260 mm erhältlich, welche auch gemischt verlegt werden können. Ein Rapportfeld besteht aus drei unterschiedlich geformten Dielen, die alle die gleiche Länge haben. Die Länge der einzelnen Dielen beträgt 2350 mm.





FISHLINE



KLASSISCHES VERLEGEMUSTER TRIFFT AUF BEWEGTE LINIEN – DIES VERLEIHT DEM BODEN EINE WEICHE, ORGANISCHE ÄSTHETIK UND SCHAFFT EINEN EINZIGARTIGEN BLICKFANG IN JEDEM RAUM.

Die geschwungenen Außenkanten verleihen dem Fischgrät-Parkettmuster eine sanfte Kurvenform, die dem Boden einen Hauch von Eleganz und Dynamik verleiht. So entsteht ein harmonischer Übergang von der linearen Struktur des Fischgrät-Musters – visuell ein absolutes Highlight.

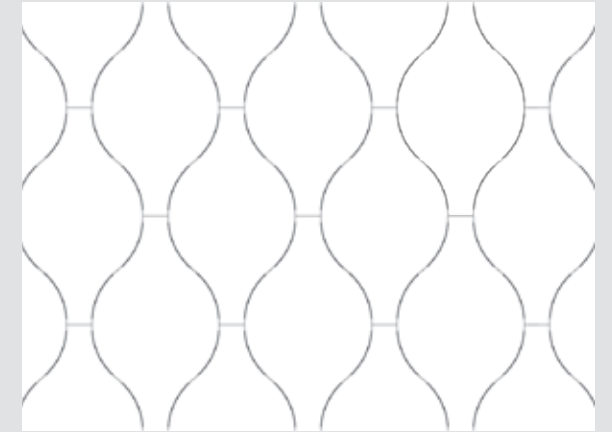
Das Standardformat pro Diele beträgt durchschnittlich 200 x 700 mm. Die FishLine ist auch im Format 400 x 1400 mm* erhältlich. Weitere Größen können auf Wunsch gefertigt werden, sofern sie das Standardformat nicht unterschreiten.

*ab 2024





SPINDEL



MIT DIESEM GEOMETRISCHEN PARKETTMUSTER ENTSTEHEN RÄUME VON BESONDERER ELEGANZ UND RAFFINESSE FÜR TRADITIONELLE ODER MODERNE EINRICHTUNGSSTILE.

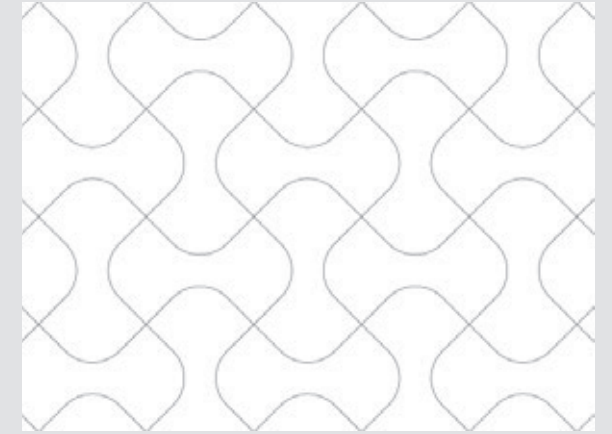
Die Schönheit des Spindel-Musters liegt in seiner Vielseitigkeit. Neben der ausdrucksstarken Form können für die individuelle Bodengestaltung verschiedene Farben miteinander kombiniert werden.

Die Parkettfliesen Spindel sind im Format 205 x 350 mm erhältlich.





SANDUHR



ENTDECKEN SIE DIE EINZIGARTIGKEIT VON PARKETTFLIESEN IN DER FORM EINER SANDUHR UND VERWANDELN SIE IHREN RAUM IN EIN WAHRES KUNSTWERK.

Die einzigartige Form der Sanduhr-Parkettfliesen ermöglicht es, Räume auf besonders kreative Weise zu gestalten. Das Muster kann in einer geraden oder diagonalen Anordnung verlegt werden, um dem Raum eine individuelle Note zu verleihen. Die Fliesen können in verschiedenen Farben gewählt werden, um Ihren persönlichen Stil und Ihre Einrichtungsvorlieben zu ergänzen.

Jede Parkettfliese Sanduhr hat eine Größe von 245 x 418 mm .



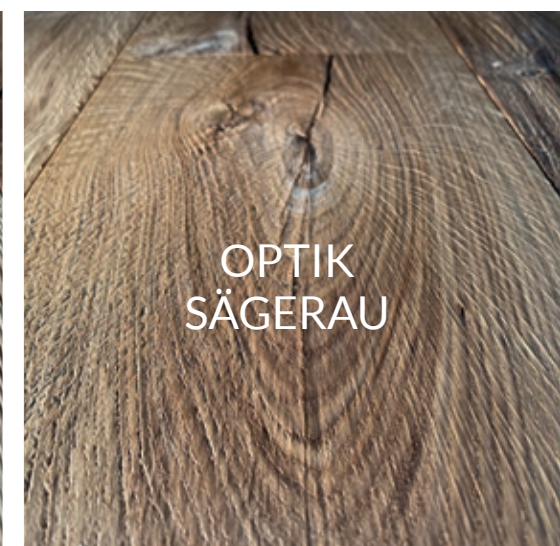
AUFBAU + VERLEGUNG

Der Dielenaufbau des 2-Schicht-Parketts beträgt 13, 16 oder 18 mm mit einer 4 bzw. 6 mm starken Nutzschicht. Die geschwungene Außenkontur wird durch eine umlaufende Fase von ca. 2 mm in Szene gesetzt. So entsteht im Verlegebild eine ruhige, natürlich geschwungene Fuge. Je nach Oberfläche und Sortierung wird durch wechselnden Lichteinfall ein anderes Farbspiel erzeugt.



PARKETT- OBERFLÄCHEN

Die erfrischende Lebendigkeit erhält das Parkett durch die Oberfläche, für die Sie sich entscheiden. Durch sie variiert nicht nur das Aussehen des Bodens, sondern auch das Gefühl, das Sie bei jedem Schritt darauf begleitet. Der jeweilige Charakter wird durch Ausbürsten mit Draht- oder Nylonbürsten geprägt. Dadurch werden speziell die Maserungen einzelner Hölzer optisch hervorgehoben und betont. Die individuelle Bearbeitung macht jede Diele zu einem unverwechselbaren Einzelstück.



PARKETT- SORTIERUNGEN

Jede Sortierung des **Glan-Park® DESIGNLINE**-Parketts hat ihren ganz eigenen Charakter und bestimmt die Gesamtwirkung. Je nach Ausprägung von Ästen, Splint und Farbunterschieden wirkt der Boden ruhig und elegant bis zu lebhaft und rustikal.



Das Holz der eleganten Sortierung darf auf der Oberseite keine Äste*, Splinte und Risse aufweisen. Es sind keine großen Farb- und Strukturunterschiede erlaubt. Die Teile werden sowohl mit Sehnenschnitt als auch mit Spiegelschnitt verarbeitet. *Äste mit minimalen Abmessungen sind ab und zu gestattet.

Die Oberseite bei der natürlichen Sortierung ist frei von Splinten und Rissen. Gesunde feste, kleine Äste sowie natürliche Farbunterschiede sind gestattet. Bei Dielenböden dürfen etwas größere Äste vorkommen.

Die markante Sortierung ergibt sich aus einer auffallenden Maserung des Holzes, Ästen und einer lebendigen Struktur. Die Äste müssen fest sein. Etwas Splint und gesunde Äste sind gestattet. Vereinzelt können Risse vorkommen.

Der Charakter der rustikalen Sortierung ist durch eine sehr lebendige Struktur gekennzeichnet. Kleine Risse sowie Splint und Astlöcher sind ausdrücklich erlaubt.

A close-up photograph of a wood flooring sample with a smooth, uniform grain and a light tan color. The planks are laid in a vertical orientation.

ELEGANT

A close-up photograph of a wood flooring sample with a natural grain, showing some knots and slight color variations. The planks are laid in a vertical orientation.

NATUR

A close-up photograph of a wood flooring sample with a prominent, wavy grain and several dark knots. The planks are laid in a vertical orientation.

MARKANT

A close-up photograph of a wood flooring sample with a very pronounced, wavy grain and numerous knots and small imperfections. The planks are laid in a vertical orientation.

RUSTIKAL

ZWEI UNDVIERZIG FARBEN



Antique Bronze

Aqua

Ash Grey

Biscuit

Black

Bourbon

Castle Brown

Charcoal

Cherry Coral

Chocolate

Cornsilk

Cotton White

Dark Oak

Gris Beige

Havanna

Ice Brown

Mahogany

Mist

Mist 5%

Mud Light

Natural

Oak

Olive

Oyster

Pine

Pure

Savanna

Silver Grey

Sky Grey

Slate Grey

Smoke

Smoke 5%

Smoked Oak

Stone

Super White

Titanium Grey

Vanilla

Walnut

White

White 5%

Crudo

Rohholzoptik

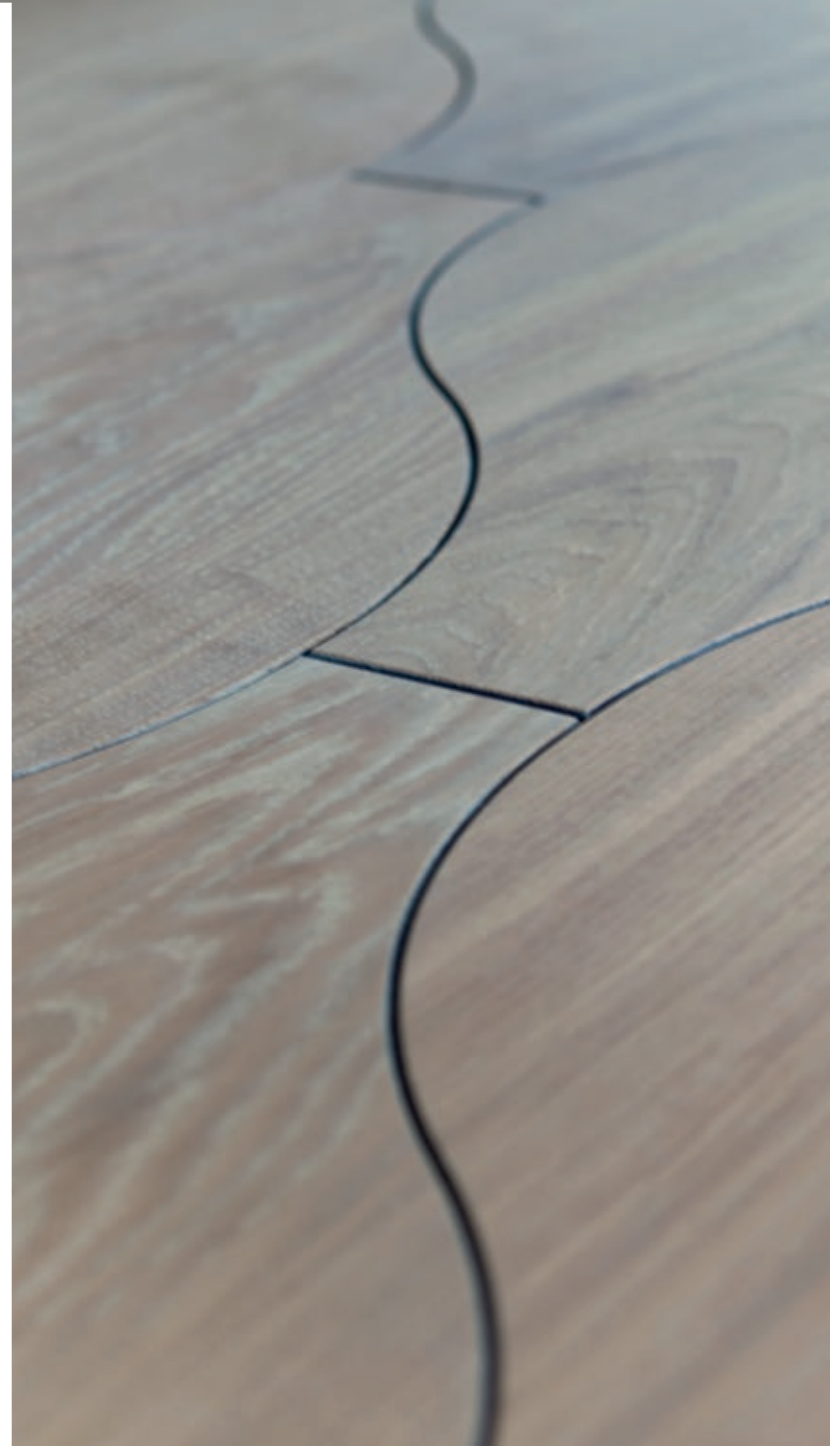
Vertrauen Sie bei der Auswahl des Farbtons Ihrem Gefühl und Ihrer Vorstellungskraft. Gerade Farben werden individuell wahrgenommen und lassen sich viel besser fühlen als definieren. Und ein Farbton, der Sie über viele Jahre hinweg auf großer Fläche umgeben und begleiten wird, sollte Einrichtung und Stil ebenso entsprechen wie Ihrem persönlichen Geschmack. Mehr als vierzig Standardfarben für die Glan-Park® DESIGNLINE gibt Ihnen dafür einen ausreichenden Entscheidungsspielraum.



Rubio® MONOCOAT



Die gezeigten Farbtöne wurden auf Eichenholz appliziert. Sie sind indikativ und nicht verbindlich.



Eine Marke der LPM GmbH
Zeppelinstraße 3 . 21337 Lüneburg
T +49 (0)4131 9276999 . F +49 (0)4131 9276998
M info@glanpark.de . www.glanpark.de
f @glanpark.parkett . i @glanpark_parkett



DESIGN
LINE